

Software Design Specification for Network Printer System

Project Team

T1 Team

Date

2015-10-12

Team Information

하지용(201011375)

유치영(201211823)

허인석(201213220)

라가영(201214262)

Table of Contents

1	Introduction	3
1.1	Purpose	3
1.2	Scope	3
1.3	Definitions and acronyms	3
2	References	3
3	Structured Design	3
3.1	Structured Charts (Basic)	3
3.2	Structured Charts (Advanced)	5

1 Introduction

1.1 Purpose

Network Printer System을 소프트웨어를 소프트웨어만으로 구현하기 위해 요구사항을 기재한 문서이다. 모든 시스템은 소프트웨어만으로 구성되는데 출력을 하는 하드웨어와 LCD모니터도 소프트웨어 모듈을 만들어 구현한다.

1.2 Scope

1.2.1 개발팀

Team 1

1.2.2 제한사항

일반적인 네트워크 프린터 시스템은 서버가 따로 있어서 관리자가 사용자 정보를 관리하고 사용자는 서버에 인증을 한 후 프린트 사용권한을 받는다. 그러나 우리가 만들어야 하는 네트워크 프린터의 경우 네트워크 프린터에 직접 접촉을 하여야 한다. 그러므로 한 개의 터미널과 하나의 프린터로 구성 제한을 하고 프린터에 직접 인증과 출력을 동시에 실행하는 것으로 한다. 하드웨어가 필요한 부분은 소프트웨어 모듈로 하드웨어 구현을 대체한다.

1.3 Definitions and acronyms

NPS : Network Printer System

H/W – 하드웨어

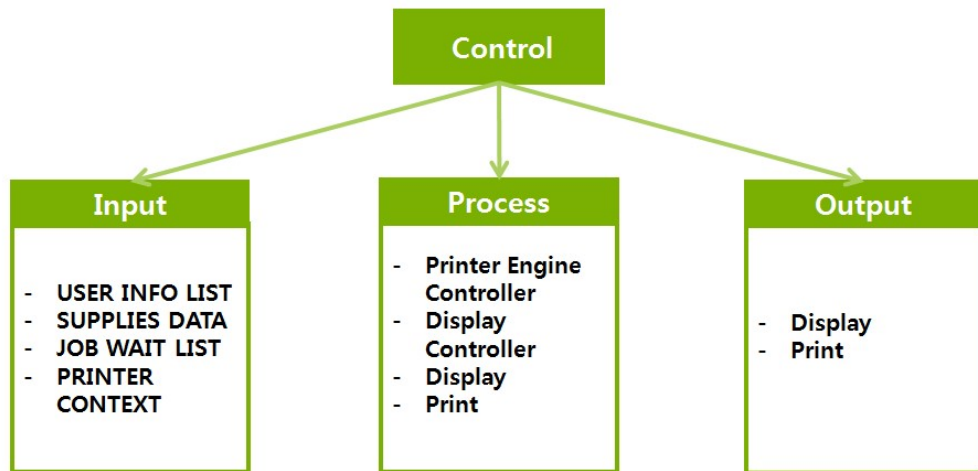
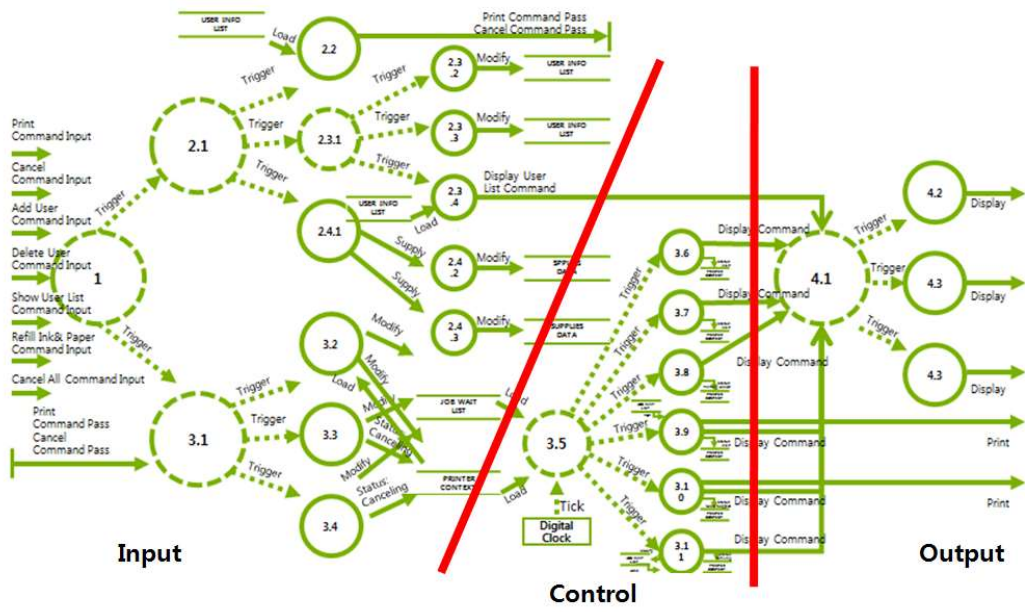
S/W – 소프트웨어

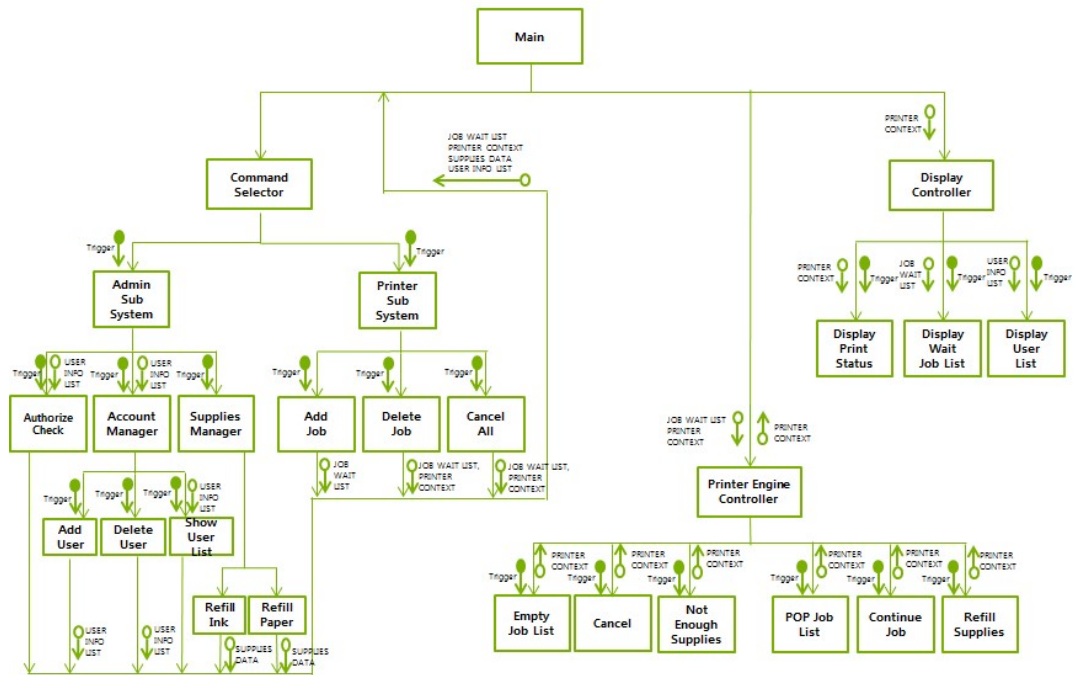
2 References

(김승현 2011) 김승현, Windows active directory service 권한명칭을 이용한 네트워크 프린팅 설정을 위한 알고리즘 = An algorithm for network printing services using active directory ACL name

3 Structured Design

3.1 Structured Charts (Basic)





3.2 Structured Charts (Advanced)

